

## 12 ИЗДЕЛИЯ ДЛЯ ЛИНЕЙНЫХ РАБОТ

### 12.1 ПОДВЕСЫ КАБЕЛЬНЫЕ П ОКП 34 4964

Подвесы кабельные П (Рис. 12.1.1) предназначены для подвешивания телефонного кабеля к стальному тросу.

Масса и габаритные размеры изделий представлены в таблице 1.

Вид климатического исполнения У категория размещения 1 по ГОСТ 15150-69.

ТУ 36 УССР 612-75

Цена договорная.

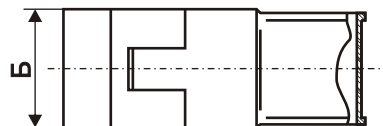
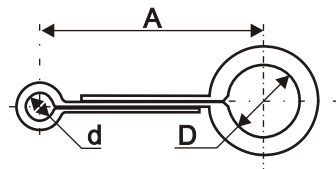


Таблица 12.1.1

Тип	Размеры, мм				Масса, кг
	d	D	A	Б	
П20х2 У1	9	12	40	17	0,022
П50х2 У1	9	17	45	26	0,032
П100х2 У1	12	25	55	30	0,05

Рис 12.1.1 Подвесы кабельные П

### 12.2 КОЛПАЧКИ ПОЛИЭТИЛЕНОВЫЕ К-5А И К-6А ОКП 34 4995

Колпачок К-5А (Рис. 12.2.1) предназначен для крепления штырьевых изоляторов ТФ-20 ГОСТ 2366-78 на крюках К18 ОСТ 34-12-467-85 воздушных линий электропередачи напряжением до 1 кВ.

Колпачок К-6А (Рис. 12.2.2) предназначен для крепления штырьевых изоляторов ШСЮА, ШСЮ-Г, ШФЮ-Г.

ТУ 34-13-11229-89 на крюках КВ-22А ТУ 36-2781-86 воздушных линий электропередачи напряжением до 10 кВ, а также оголовках, верхушки которых соответствуют крюкам КВ-22А.

**Технические данные.**

Вид климатического исполнения категория размещения по ГОСТ 15150-69  
ТУ 36-1021-85

Цена договорная.

УХЛ1  
1

Таблица 12.2.1

Тип	Нагрузка, Н	Масса, кг 1000 шт
К-5А УХЛ1	2400	9,3
К-6А УХЛ1	1200	21,0

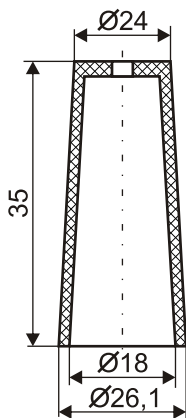


Рис 12.2.1 Колпачок К-5а

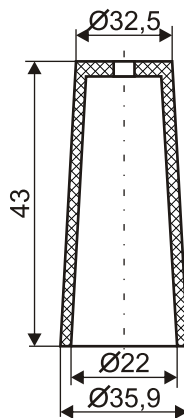


Рис 12.2.2 Колпачок К-6а